



# KATALOG REFERENCÍ



**PROFESIONÁLNÍ  
MONTÁŽE  
OPLÁŠTĚNÍ  
STAVEB**


# Vážení čtenáři referenčního katalogu,

jsme rodinná firma s 30letou tradicí. Důležitá je pro nás kvalitně odvedená práce, dobré vztahy jak se zaměstnanci, tak se zákazníky a s dodavateli.

Držíme se zásady „**funkčně a jednoduše**“. Věříme, že je to ten správný přístup nejen k řízení prosperující firmy, ale i Vašich zakázek.

Baví mě dávat věci do pořádku. Chci, aby se firma neustále rozvíjela. Kladu důraz na osobní růst zaměstnanců, protože příroda nezná ustálený stav a co se nerozvíjí, to upadá.

Těšíme se na nové výzvy.



**Ing. Petr Pejchal**

Předseda představenstva PAMA, a.s.



# PAMA, a.s. v roce 2022



**500 000 m<sup>2</sup>**

střešních krytin a izolací jsme dodali zákazníkům



**300 000 m<sup>2</sup>**

jsme namontovali



**80**

zkušených montážníků



**150 km**

klempířských prvků jsme vyrobili z více jak 200 tun svitků.



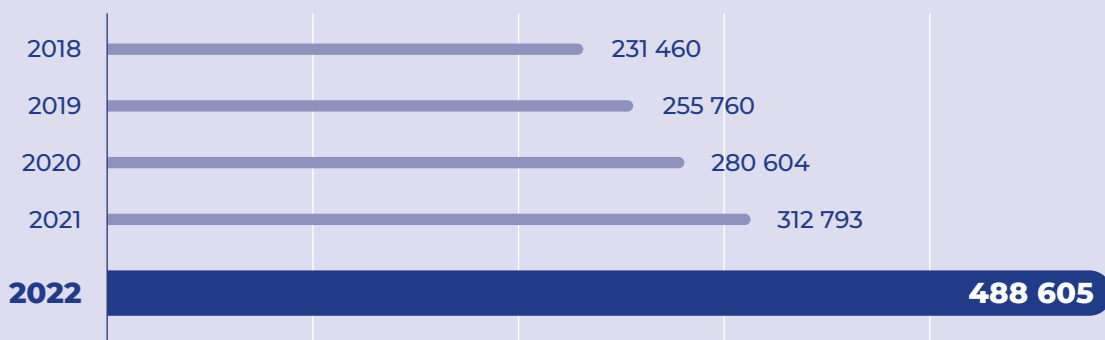
**500 projektů**

zpracovalo naše technické oddělení



**480 mil. Kč**

obratu jsme dosáhli s týmem 49 lidí



obrat společnosti v tis. Kč



**1,5 mld. Kč**

je hodnota odeslaných nabídek



**10 % nejlepších**

v rámci externího průzkumu spokojenosti zákazníků a zaměstnanců jsme se dostali mezi 10 % nejlépe hodnocených firem





celková plocha  
**23 300 m<sup>2</sup>**

hodnota  
**8 mil. Kč**

realizace  
**2019-2020**

 **video**

 **reference na webu**

## Rekonstrukce farmy pro výkrm kuřat

 Jeníkovice

Rekonstrukce 2 hal včetně demontáže původní střešní krytiny a izolace. Montáž sklolaminátových podhledů LAMSTO, střechy včetně izolace, latí a ocelové krytiny, opravy mezistřešního žlabu, kompletního odvodnění a instalace hromosvodu.







# Novostavba stáje

📍 Vojnův Městec

Instalace střešních sendvičových panelů včetně polykarbonátového prosvětlení štítů v opálovém provedení PAMAflat v tloušťce 20 mm. Rozptýlené světlo je pro zvířata mnohem příjemnější a zabraňuje také přehřívání vnitřních prostor. Montáž včetně klempířských prvků a kompletního odvodnění.



celková plocha  
**3 280 m<sup>2</sup>**

hodnota  
**2,9 mil. Kč**

realizace  
**2020**





celková plocha

**220 m<sup>2</sup>**

hodnota

**830 tis. Kč**

realizace

**2019–2020**

[video](#)

[reference na webu](#)

## Kancelářská budova včetně skladu

📍 Žďár nad Sázavou

Dodání a montáž lehkého obvodového pláště ze sendvičových PUR/PIR panelů. Součástí opláštění byla i montáž provětrávané fasády ARKWALL s kompletní dodávkou systémového rastru včetně všech originálních doplňků.







# Opláštění stájí pro prasata

📍 Borovnice

Výstavba/rekonstrukce 3 objektů. Mezi použité materiály patří střešní a stěnové sendvičové panely, podhledy, LAMSTO sklolaminátové obložení stěn, stěnové a střešní trapézové plechy, klempířské prvky včetně odvodnění.



celková plocha  
**4 300 m<sup>2</sup>**

hodnota  
**3,2 mil. Kč**

realizace  
**2021–2022**







celková plocha

**140 m<sup>2</sup>**

hodnota

**130 tis. Kč**

realizace

**2021**

[▶ video](#)

[📄 reference na webu](#)

# Nadkroková izolace střechy RD

📍 Hlinné

Dodání nadkrokové tepelné izolace PAMatherm PIR 250 mm včetně příslušenství. Ukázka postupu montáže izolačních desek opatřených celoobvodovým zámkem pero-drážka zajišťující přerušení tepelných mostů.







# Dektrade

📍 Žďár nad Sázavou

Prodejna včetně skladovací haly. Instalace stěnových sendvičových panelů, nosných trapézových plechů a klasických TR plechů. Administrativní část je opláštěna protipožárním sendvičovým panelem v síle 200 mm. Skladovací část v síle 120 mm. Zastřešení terminálu bylo provedeno klasickým TR plechem včetně prosvětlení. Uvnitř objektů byla instalována požární dělicí příčka.



celková plocha  
**6 500 m<sup>2</sup>**

hodnota  
**1,9 mil. Kč**

realizace  
**2021**







celková plocha

**9 170 m<sup>2</sup>**

hodnota

**8,3 mil. Kč**

realizace

**2020–2021**

 **video**

 **reference na webu**

## Farma pro výkrm kuřat

 Bezděkov

Instalace stěnových a střešních sendvičových panelů zabráňujících vzniku kondenzace. Podhledové panely s dokonalou vzduchotěsností. Povrchová úprava do vlhkého a agresivního prostředí. Provedení detailů a klempířských prvků pro jednoduchou údržbu a dobrou zoohygienu. Technologická příprava střešních prostupů. Montáž včetně klempířských prvků, sněhových zábran a dveří.







# Chata

📍 Velké Dářko

Kompletní zateplení krásné chaty u rybníku Velké Dářko. Odborná instalace nadkroevní tepelné izolace PAMatherm PIR 160 mm a fasádní izolace se speciálním zámek pero-drážka. Izolační desky s nakaširovanou alukraft fólií s rastrováním pro snazší montáž.



celková plocha

**200 m<sup>2</sup>**

hodnota

**270 tis. Kč**

realizace

**2020–2021**







celková plocha

**550 m<sup>2</sup>**

hodnota

**2,5 mil. Kč**

realizace

**2022**

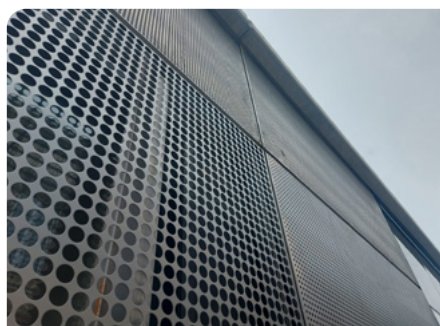
[▶ video](#)

[📄 reference na webu](#)

# Autobusový terminál

📍 Heřmanův Městec

Dodávka a montáž nosného rastru fasády včetně zateplení a následná montáž nosného a pohledového rastru fasádního obkladu Corten včetně všech systémových prvků dle návrhu architekta. Součástí dodávky byla i dodatečná úprava originálních kazet Corten pomocí CNC strojů a vodního paprsku.







# Sídlo firmy NOMINAL

📍 Kozlov

Opláštili jsme halu firmy Nominal sklolaminátovými vlnitými deskami v profilu 76/18, tloušťka desek 1,2 mm, bílá neprůsvitná barva RAL 9010. Sklolaminátové opláštění opět prokazuje svoji estetičnost, originalitu a funkčnost.



celková plocha  
**2 200 m<sup>2</sup>**

hodnota  
**700 tis. Kč**

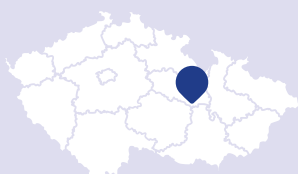
realizace  
**2022**

▶ video

📄 reference na webu







celková plocha

**3 000 m<sup>2</sup>**

hodnota

**2,9 mil. Kč**

realizace

**2022**

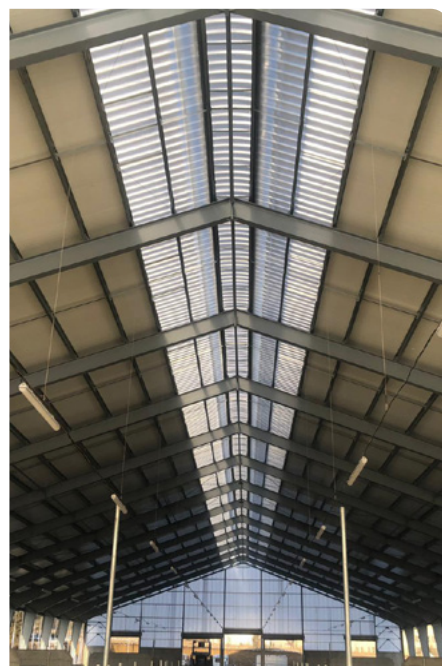
 video

 reference na webu

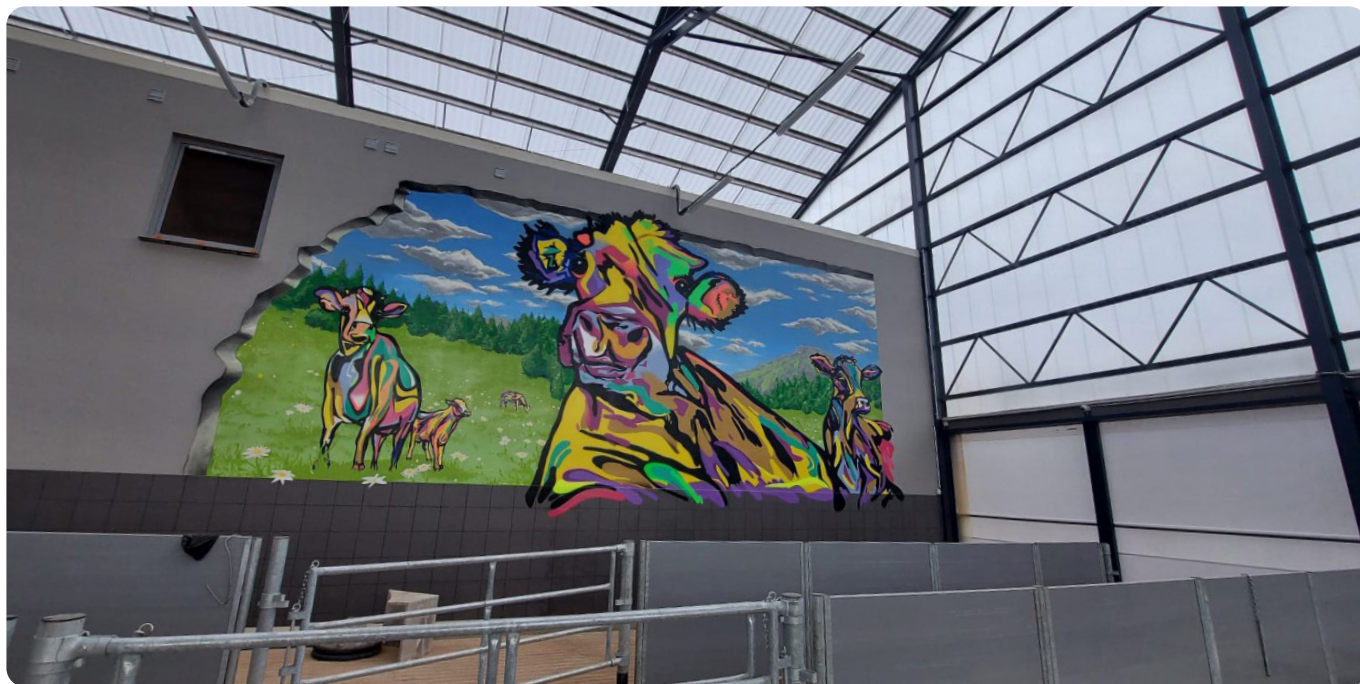
## Opláštění stáje

 Radiměř

Opláštění a zastřešení stáje v Radiměři střešními sendvičovými PIR panely tl. 60 mm, polykarbonátovým prosvětlením štítů PAMAlite FLAT. Stáj odvětrává neregulovatelná hřebenová větrací štěrbinová PAMAvent s prosvětlením PAMAlite GRECA. Ve všech případech byly použity materiály vhodné do agresivního prostředí stájí a zároveň zachovávající optimální světelný a tepelný komfort.







# Robotická stáj

📍 Bělá

Opláštili, zastřešili a prosvětlili jsme stáj v Bělé, která je jednou z nejmodernějších kravínů u nás. Použili jsme k tomu sendvičové PIR panely, na které byly následně nainstalovány fotovoltaické panely - prosvětlení střechy polykarbonátovými deskami PAMAlite v profilu vlny 177/51 a v opálové barvě pro lepší rozptýlení světla - prosvětlení štítů dutinkovými polykarbonátovými deskami PAMAflat v tl. 20 mm a UV ochranou.



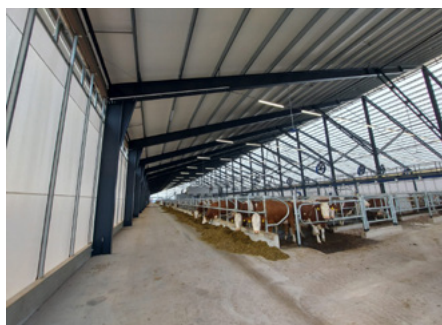
celková plocha  
**9 300 m<sup>2</sup>**

hodnota  
**5,75 mil. Kč**

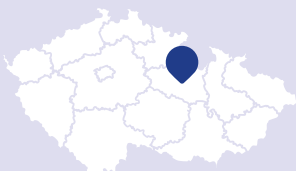
realizace  
**2020–2021**

[▶ video](#)

[📄 reference na webu](#)







celková plocha  
**2 200 m<sup>2</sup>**

hodnota  
**1,7 mil. Kč**

realizace  
**2020–2021**

 **video**

 **reference na webu**

## Sklad obilí

 Cerekvice nad Loučnou

Opláštění skladu obilí o celkové ploše 1 500 m<sup>2</sup>. Zastřešení sendvičovými PIR panely tl. 40 mm v RAL 9002/9010. Boční opláštění sklolaminátovými deskami Elyplast TR v profilu 207/35. Vše za použití naší vlastní manipulační techniky a klempířských prvků. Investor může mít jistotu, že zde kondenzace nemá šanci.







# Sklad a dílna

📍 Běstovice

Zastřešení skladu a dílny plechovou krytinou RETROPANEL. Klempířské prvky včetně svodů ve stejné RAL s krytinou. Hřebenáč z perforovaného plechu. Kombinace funkčnosti, rychlé a jednoduché montáže s jedinečným designem vytváří produkt, který splňuje nejlepší estetické standardy.



celková plocha

**900 m<sup>2</sup>**

hodnota

**1,4 mil. Kč**

realizace

**2021**



# HLEDÁTE PROFESIONÁLNÍ MONTÁŽNÍ FIRMU?

**zavolejte nám**

 731 413 449

**napište nám**

 [info@pamaas.cz](mailto:info@pamaas.cz)

**více informací**

[www.pamaas.cz](http://www.pamaas.cz)

# PROFESIONÁLNÍ MONTÁŽE OPLÁŠTĚNÍ STAVEB

## SÍDLO

Ostrov nad Oslavou 273  
594 45 Ostrov nad Oslavou  
tel.: +420 703 146 176  
info@pamaas.cz

## PRAHA

K Šancím 50/6  
163 00 Praha - Řepy  
tel.: +420 703 146 178  
praha@pamaas.cz

## KLEMPÍŘSKÁ A ZÁMEČNICKÁ DÍLNA

areál ZD, Dlouhé 100  
592 55 Dlouhé  
tel.: +420 731 155 985  
vyroba@pamaas.cz